

Association de Comportementalistes C.A.D.

Comportementalistes d'Aujourd'hui et de Demain

Site : <http://www.comportementaliste-associationcad.org>

Université d'Automne des Comportementalistes

E.N.V.de Maisons-Alfort, 28 et 29 novembre 2009

PROGRAMME

Samedi 28 novembre 2009		
8 h	9 h	Accueil des participants au Pavillon d'Honneur de l'ENVA, inscription, remise des badges d'accès. Café d'accueil.
9 h	9 h 15	Ouverture de l'U.A.C par le président de C.A.D. à l'Amphithéâtre d'Honneur
9 h 15	10 h 45	Le double bien-être de nos animaux : bien se porter et bien se sentir, par Fabienne DELFOUR
10 h 45	11 h	Pause au Pavillon d'Honneur
11 h	12 h	La territorialité et le marquage territorial chez le chat domestique, par Florence CAILLIOT D'IVERNOIS
12 h	13 h	Des cohabitations aimantes entre humain/chien et humain/chat... mais pourtant maladroitement anxiogènes, par Danièle MIRAT et Michel QUERTAINMONT
13 h	14 h	Déjeuner, au restaurant universitaire de l'ENVA, renseignements pratiques sur le bulletin d'inscription.
14 h 15	15 h 15	Étude du comportement de loups destinés à la réhabilitation : agressivité, audace et survie, par Laetitia BECKER
15 h 15	16 h 45	Du loup au chien de protection des troupeaux, ou comment un prédateur domestiqué protège-t-il les proies domestiques contre son ancêtre ? Un test de comportement pour essayer de déceler les comportements agressifs vis-à-vis des humains chez les chiens de protection des troupeaux, par Jean-Marc LANDRY
16 h 45	17 h	Pause
17 h	18 h 30	Le chien de protection, le troupeau, l'éleveur et l'environnement : vivre et laisser vivre, par Vincent DUCOMET
18 h 40		Fin des interventions du samedi

Dimanche 29 novembre 2009		
8 h 30	9 h 45	Une méthode qui permet à une personne handicapée de former son chien guide ou d'assistance, par Sonja DESCLOUDS
9 h 50	10 h 50	Les Activités Associant l'Animal (A.A.A) par Danièle MIRAT , Isabelle de TOURNEMIRE et Sylvie DELAVAUULT-COURTOIS
10 h 55	11 h 10	Pause
11 h 10	12 h 10	Les chiens dits "dangereux" : mythes et réalités par Emmanuel TASSE
12 h 15	13 h 30	Déjeuner

Siège social : 13 rue de Molsheim - 67280 – OBERHASLACH

Association régie par les articles 21 à 79 du code civil local, maintenu en vigueur dans les départements du Bas-Rhin, du Haut-Rhin et de la Moselle par la loi d'introduction de la législation civile française du 1er juin 1924, ainsi que par les présents statuts, inscrite au Registre des Associations du Tribunal d'Instance de Molsheim.

13 h 30	14 h 30	La relation entre l'enfant et l'animal par Anne TROTZIER
14 h 30	15 h30	Les chats en communauté, qu'ils soient domestiques ou « libres », leur mode de vie mal connu et les limites que cela impose tant sur leur nombre que sur leur entretien et la nécessité de les identifier, par Virginie POCQ SAINT JEAN
15 h 30	16 h 30	Présentation d'un documentaire sur la gestion des chats des rues de Montreuil par Catherine DEHAY Présidente de l'Association "Chats des Rues"
16 h 45		Fin des travaux de l'U.A.C 2009

PRÉSENTATION DES INTERVENANTS



Laetitia BECKER, 26 ans, diplômée en biologie du comportement, actuellement en doctorat à l'Université Louis Pasteur de Strasbourg. Elle s'intéresse au comportement des loups durant l'élevage : comment optimiser leur développement et obtenir des individus prêts à rejoindre la vie sauvage et après leur relâché comment le jeune loup survit-il et quel est le succès de la réhabilitation. Elle travaille avec une équipe de chercheurs russes à 400 km de Moscou. Site Internet : www.lupuslaetus.org

Fabienne DELFOUR

Dr ès Éthologie Cognitive. Directrice de l'organisme d'étude et de formation sur la relation Homme-Animal : *Animaux et Compagnies*. Membre associé du laboratoire de Psychopathologie et de Neuropsychologie de Paris V. Collaboratrice de l'Université de Liège, Département Anthropologie de la Communication. Coresponsable pédagogique du D.U. "Initiation à la Recherche Clinique en Psychomotricité" de Paris VI.

Après avoir introduit la notion de double bien-être, qui regroupe *le bien se porter* et *le bien se sentir*, elle définira la souffrance, la douleur et le stress chez l'animal. Elle présentera ensuite des méthodes éthologiques d'évaluation du bien-être. Enfin, elle exposera les étapes d'un programme d'enrichissement du milieu et en discutera les conséquences, pas toujours bénéfiques, pour l'animal.

Site Internet : www.animauxetcompagnies.com



Sonja DESCLOUDS : Présidente de l'Association "L'autre Regard"

La méthode développée par Sonja DescLOUDS, Michèle Mathy et Daniel Chervier (association L'autre regard, créée fin 2002) met la personne handicapée au centre de la formation, en prenant en compte ses spécificités, ses besoins et ses souhaits.

La personne handicapée participe activement à la formation de son chien, ce dès la première séance et elle acquerra tout au long de la formation spécifique les techniques pour obtenir de son chien ce dont elle a besoin et les connaissances théoriques nécessaires pour évoluer dans le temps. La formation s'effectue dans les lieux habituels de vie de la personne handicapée (domicile, travail, quartier, école, lieux de loisirs...). Le chien est accueilli dès sa sortie de l'élevage par la personne handicapée qui assure pendant la première année sa socialisation pour en faire un animal équilibré.



Florence **CAILLIOT D'IVERNIS** : Éthologue diplômée de l'Université Paris V René Descartes, a obtenu une maîtrise et un Diplôme d'Études Approfondies (DEA) en éthologie et comportements sociaux (Master 1 & 2). Elle a effectué 7 années de recherches sur le comportement du chat (dont 5 années dans le cadre d'une thèse). Comportementaliste spécialisée dans le comportement des chats sur l'Île de France. Formatrice en éthologie et au comportement félin au sein de l'Alliance Internationale des Intervenants en Comportement Animal, au Québec, Canada.

Formatrice et intervenante en éthologie et comportement du chat au sein d'entreprises privées (dont Nestlé)

Son intervention : le chat est connu pour être un animal territorial. Mais qu'est-ce que cela implique dans sa cohabitation avec l'humain ? Les comportements qu'il déploie pour marquer son territoire ne sont-ils pas le plus souvent ignorés ou sous-estimés par ceux-ci ? Bilan des observations et recherches effectuées depuis 7 ans sur les comportements territoriaux et de marquage. Site Internet : www.comportementaliste-chat.com



Danièle **MIRAT** : Comportementaliste spécialiste des relations de l'Homme avec le chien et le chat, depuis l'année 2000 à Paris et en île de France - Site Internet : <http://www.communicanis.com>

Co-fondatrice d'OPERRHA et formatrice de comportementaliste et zoo-médiateur- Site Internet : <http://www.operrha.com>

Consultante et partenaire de "Parole de chien", association parisienne de chiens-visiteurs - Site Internet : <http://www.parole-de-chien.com>



Michel QUERTAINMONT Comportementaliste spécialiste de la relation Homme/chien et Homme/chat depuis 5 ans sur l'île de France et la Normandie.

Rédacteur pour les magazines Atout Chien, Molosses News, Rottweiler News, les sites Internet Frenchtoutou, Chien.com, Animaux-online, Date-dog.

Cofondateur et Président de la Fédération Européenne des Comportementalistes (FEC)

Site Internet : www.comportementaliste-fec.org

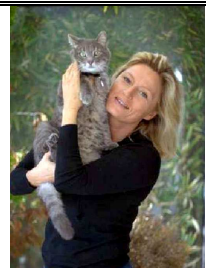
Conseiller-partenaire pour le refuge SOS-ANIMAUX 78

Site Internet : <http://comportementaliste-mq.com>

Leur intervention : Des cohabitations aimantes entre humain/chien et humain/chat... mais pourtant maladroitement anxieuses :

Vivre en étroite cohabitation avec l'humain n'est pas de tout repos pour un chien ou un chat. Ces derniers doivent répondre aux attentes (exigences ?) de leurs propriétaires, attentes qui sont parfois (souvent ?) **des violences « dites invisibles »** car jamais repérées comme telles.

Un petit inventaire de ces attentes (exigences ?) des propriétaires de chien et de chat s'impose... pour révéler un peu de la méconnaissance « ordinaire » dans laquelle se trouve tout un public influencé et mal inspiré par la culture cynophile, mais pourtant amoureux de son animal, chien ou chat.



Virginie POCQ SAINT-JEAN : présidente de la S.P.A

Les chats en communauté, qu'ils soient domestiques ou « libres », leur mode de vie mal connu et les limites que cela impose tant sur leur nombre que sur leur entretien.

Si le chat est connu pour son « indépendance » que je qualifie personnellement d'autonomie, il l'est peu sur sa capacité à vivre en communauté, adaptation principalement liée à leur stérilisation de plus en plus répandue.

D'autre part, il serait souhaitable de rappeler la nécessité absolue de les identifier. Sur ce point, le tatouage reste le meilleur moyen car il est visible sans avoir à manipuler l'animal, cela concerne principalement les chats libres capturés en fourrière.



Emmanuel TASSE : juriste spécialisé en droit administratif et officier supérieur de la Gendarmerie Nationale.

Président du Club Français des Amateurs de Bull terrier, d'American Staffordshire terrier et de Staffordshire bull terrier (CFABAS), il est aussi le fondateur du Collectif Contre la Catégorisation des Chiens (4C), comptant 300 membres, professionnels du Chien.

Membre du Groupe de Travail sur les Chiens Dangereux à l'été 2006, auditionné et consulté lors de la phase d'examen du projet de loi renforçant les mesures de prévention et de protection des personnes contre les chiens dangereux, il a animé plusieurs conférences sur le sujet de la catégorisation et des chiens dits "dangereux".

Sites Internet : <http://www.cfabas.fr> ~ <http://www.against-bsl.eu> ~ <http://www.permis-chien.fr>



Anne TROTZIER : titulaire d'un Master 2 en Recherche Éthologie et Écophysiologie et d'une Maîtrise de Biologie des Populations et des Écosystèmes de l'Université Louis Pasteur de Strasbourg. Elle prépare actuellement une thèse de doctorat à l'Université de Liège sous la direction de Véronique SERVAIS, psychologue et en collaboration avec Fabienne DELFOUR, éthologue. Son travail porte sur la relation Homme / Animal et plus particulièrement sur le lien entre des enfants présentant des troubles de l'attachement et des animaux de compagnie. Lors de son intervention elle nous présentera une partie de ses travaux. Site Internet : <http://www.nosboulesdepoils.com> . Elle collabore aussi à l'Association Lianes : <http://association.lianes.free.fr>



Isabelle de Tournemire

Danièle MIRAT, Isabelle de TOURNEMIRE et Sylvie DELAVAUULT-COURTOIS

Isabelle de TOURNEMIRE : Fondatrice-Directrice de Parole de Chien, association créée en 2002. Elle se charge du recrutement, de la formation, de la mise en place et du suivi des tandems maîtres et chiens.

Mission de l'association : visites et animations par des maîtres bénévoles avec leurs chiens

Lieu d'intervention : maisons de retraite, centres pour personnes handicapées à Paris et Région Parisienne.

Sylvie DELAVault-COURTOIS : Psychologue Clinicienne diplômée de l'Université Paris VII Denis Diderot.
 Psychologue en EHPAD (Établissement d'Hébergement pour Personnes Âgées Dépendantes), au service des résidents et de leurs proches Résidence Alquier Debrousse, Paris 20^{ème}.
 Psychologue Psychothérapeute en cabinet privé.
 Formatrice à OPERRHA dans le cadre des formations au métier de comportementaliste (approche de la psychologie de l'humain)
 Psychologue bénévole et adhérente à l'Association Parole de Chien
 Adhérente à l'association "Le Refuge du Chesnay" (accueil et placement de chats abandonnés)

Leur intervention : une **Activité Associant un Animal (A.A.A)**, quelles qu'en soient sa forme d'intervention et son programme, peut être profitable à des personnes en situation de fragilité. Cependant, s'adressant à un public confronté au handicap ou au grand âge, cette initiative ne doit pas être conduite dans l'amateurisme, tant pour protéger les personnes, que par respect pour l'animal lui-même, engagé comme médiateur porteur de bienfaits.

Isabelle de Tournemire, fondatrice de l'association de "chiens visiteurs" Parole de chiens www.parole-de-chien.com - **Sylvie Delavault-Courtois**, psychologue exerçant en maison de retraite et **Danièle Mirat**, comportementaliste spécialiste des relations Homme/Chien : 3 sensibilités et expériences professionnelles réunies, pour survoler les "pour qui", "pourquoi", "quand", "avec qui" et "comment" de la mise en place d'une **Activité Associant un Chien**, autour des notions de respect, qualité, responsabilité, sérieux et sécurité.



Jean-Marc LANDRY : biologiste diplômé de l'Université de Neuchâtel et éthologue (spécialiste du comportement animal), ce Jurassien dit s'être trouvé «au bon moment au bon endroit». En l'occurrence en 1995, dans le val Ferret. Le loup fait reparler de lui pour la première fois en Suisse. «J'étais le premier sur le terrain avec un berger, une journaliste m'a interviewé...» Le scientifique s'intéresse alors depuis deux ans au grand prédateur. Ironie du sort : il pointe ses crocs au moment où Jean-Marc Landry organise un congrès international sur le thème «Se préparer au retour du loup». L'autre moment clé, c'est le 5 février 1996. Avec le berger Armel Perrion, il est le premier à photographier un individu en Entremont. C'est bientôt le milieu des éleveurs qui le sollicite pour des mesures de protection. Il travaillera ensuite pour le KORA, projet de recherche pour la gestion et la protection des carnivores, qui donne naissance au premier Plan loup, en 1999, auquel il est associé. Le biologiste part encore se former à l'institut de recherche Wolf Park dans l'Indiana, formation subventionnée par l'Office fédéral de l'environnement, qui lui permet de vivre au contact des loups. De «Monsieur Loup», le spécialiste est aujourd'hui devenu «Monsieur Patou» puisqu'il se consacre à l'étude du comportement des chiens de protection.

Tarif des 2 journées d'étude et de rencontre :

Tarif	2 jours	1 jour	Personnes concernées
T1	85 €	45 €	Adhérents de C.A.D.
T2	95 €	50 €	Adhérents du M.F.E.C, des associations de protection animale, anciens adhérents de C.A.D. et membres de certaines associations sur demande (avec justificatif)
T3	100 €	55 €	Adhérents d'autres associations de comportementalistes
T4	50 €	25 €	Étudiants : comportementalistes en formation, étudiants inscrits en université, écoles vétérinaires (avec justificatifs)
T5	120 €	60 €	Participants extérieurs

- Ce prix comprend : l'accès aux différentes conférences et exposés du samedi et du dimanche
- L'accueil café/viennoiseries du samedi matin et les pauses du matin et de l'après midi
- Ce prix ne comprend pas les nuitées d'hôtel /petits déjeuners /déjeuners /dîners ni votre acheminement à Maisons-Alfort

Vous pouvez télécharger le bulletin de participation et les renseignements pratiques (hébergement, restauration, etc. ...) sur le site de C.A.D. :

<http://www.comportementaliste-associationcad.org>

Ou le demander et éventuellement poser vos questions à :

infos.uac2009@yahoo.fr